



UROCZYSTE POSIEDZENIE RADY INSTYTUTU GEOGRAFII

**Inauguracja 68. roku akademickiego
w Instytucie Geografii
Uniwersytetu Pedagogicznego
im. Komisji Edukacji Narodowej w Krakowie**

**pod przewodnictwem
Dr. hab. Mariusza Szuberta, prof. UP
Zastępcy Dyrektora ds. Dydaktycznych i Studenckich**



**Inauguracja 67. roku akademickiego
w Instytucie Geografii Uniwersytetu Pedagogicznego**



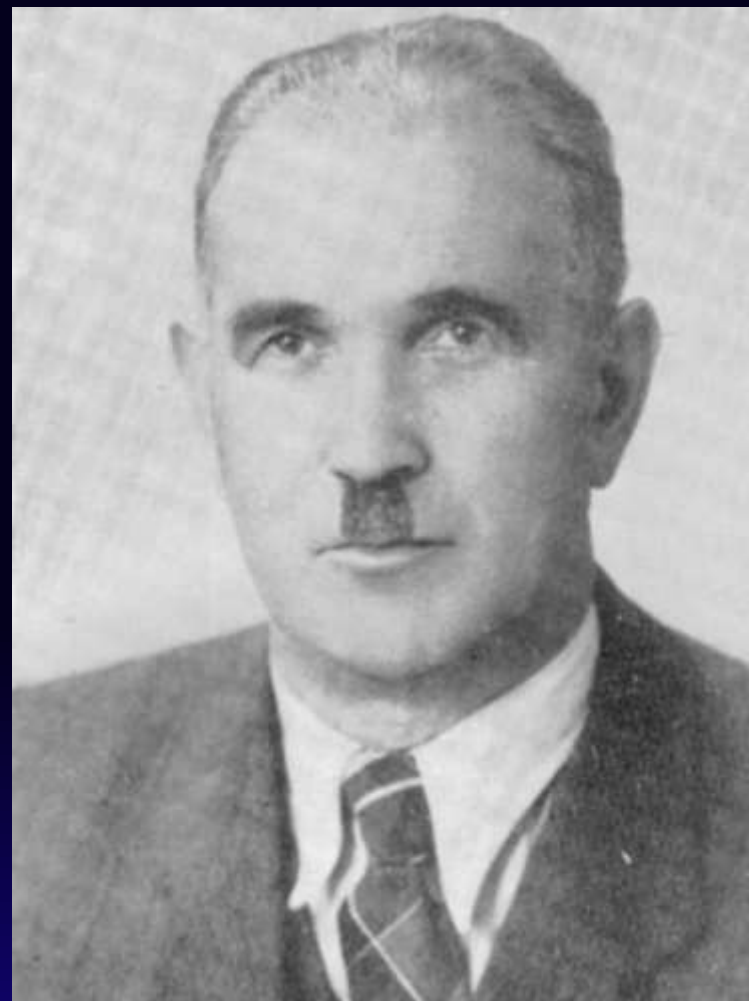
Dr hab. Mariusz Szubert, prof. UP

**Instytut Geografii
wczoraj i dziś**

**Inauguracja 67. roku akademickiego
w Instytucie Geografii Uniwersytetu Pedagogicznego**



**Prof. Franciszek Bieda
(1896-1982)**



**Dr Józef Premik
(1890-1963)**

Inauguracja 67. roku akademickiego
w Instytucie Geografii Uniwersytetu Pedagogicznego



PRACOWNIA GEOGRAFICZNA (1947-1951) ul. Straszewskiego 22



**Inauguracja 67. roku akademickiego
w Instytucie Geografii Uniwersytetu Pedagogicznego**



Dr Maria Dobrowolska (1895-1984)

**Inauguracja 67. roku akademickiego
w Instytucie Geografii Uniwersytetu Pedagogicznego**



Zakład Geografii (1951-1971)

Rynek Główny 34



1953-1971 Katedry:

**Geografii
Społeczno-Gospodarczej**

Geografii Fizycznej

Geografii Regionalnej

Inauguracja 67. roku akademickiego w Instytucie Geografii Uniwersytetu Pedagogicznego



doc. Maria Dobrowolska
Kierownik
Katedry Geografii
Społeczno-Gospodarczej
(1953-1968)

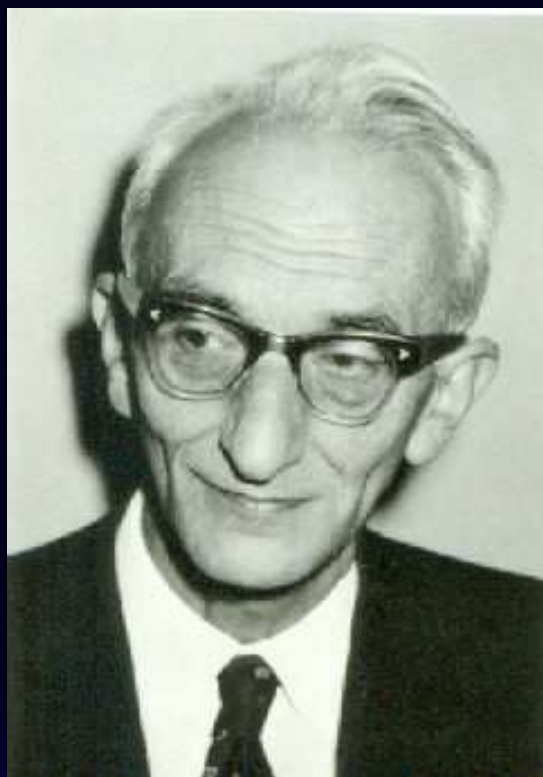


doc. Józef Premik
Kierownik
Katedry Geografii
Fizycznej
(1953-1957)



doc. Rodion Mochacki
Kierownik
Katedry Geografii
Regionalnej
(1953-1968)

Inauguracja 67. roku akademickiego w Instytucie Geografii Uniwersytetu Pedagogicznego



doc. Jan Flis (1912-1993)
Kierownik
Katedry Geografii
Fizycznej (1957-1969)
Zakładu Dydaktyki Geografii
(1969-1982)



doc. Andrzej Michalik (1917-1988)
Kierownik
Zakładu Geologii
(1958-1971)

**Inauguracja 67. roku akademickiego
w Instytucie Geografii Uniwersytetu Pedagogicznego**



**Instytut Geografii od grudnia 1971
ul. Podchorążych 2**



Zakłady:

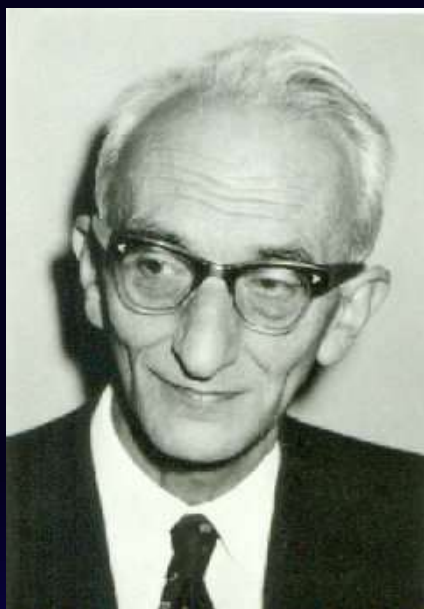
Dydaktyki Geografii

Geografii Ekonomicznej

Geografii Fizycznej

Geografii Regionalnej

1971 – KIEROWNICY ZAKŁADÓW



Prof. dr Jan Flis
Kierownik Zakładu
Dydaktyki Geografii
(1971-1982)



Prof. dr hab. Lech Pakuła
Kierownik Zakładu
Geografii Ekonomicznej
(1971-2000)



Doc. dr Tadeusz Ziętara
Kierownik Zakładu
Geografii Fizycznej
(1971-1997)

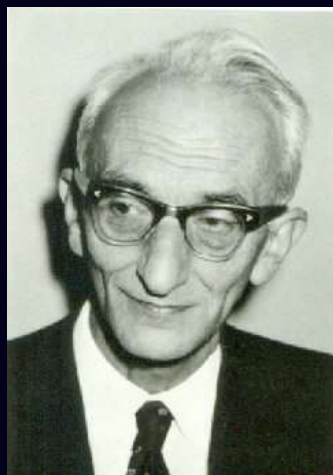


Prof.dr.hab. A. Maryański
Kierownik Zakładu
Geografii Regionalnej
(1971-1994)

Inauguracja 67. roku akademickiego w Instytucie Geografii Uniwersytetu Pedagogicznego



DYREKTORZY INSTYTUTU GEOGRAFII 1971-2014



1971-1976



1976-1981



1981-1991



1991-1997



1997-2000



2000-2006



2008-2013



2006-2008 i od 2013

ŚLUBOWANIE

Ślubuję uroczyście, że będę:

- wytrwale dążyć do zdobywania wiedzy i rozwoju własnej osobowości, przygotowując się do pracy dla dobra kraju i polskiej oświaty,*
- odnosić się z szacunkiem do władz Uczelni i wszystkich członków jej społeczności,*
- szanować prawa i obyczaje akademickie oraz całym swym postępowaniem dbać o godność i honor studenta Uniwersytetu Pedagogicznego im. Komisji Edukacji Narodowej w Krakowie.*

